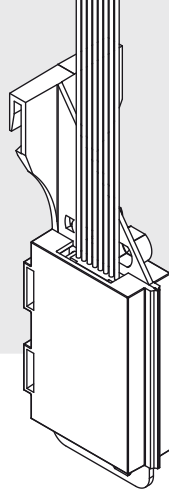


Quick Start

Boxsensor

Sonde box | Box sensor

L0001785-A 22.12.2014



1 Toepassing | Application | Application

- nl** Boxsensoren kunnen geïntegreerd worden in een **DucoBox Silent** en zorgen voor CO₂- en/of vochtmeting in een luchtkanaal.
- fr** Des sondes box peuvent être intégrés dans un **DucoBox Silent** et veiller à la mesure du CO₂ et de l'humidité dans un canal d'air.
- en** Box sensors can be incorporated in a **DucoBox Silent** and their purpose is to measure CO₂- and/or humidity in an air duct.

2 Mogelijkheden | Possibilités | Configurations

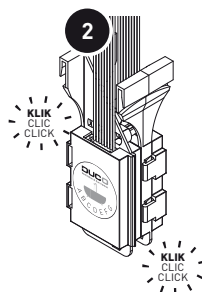
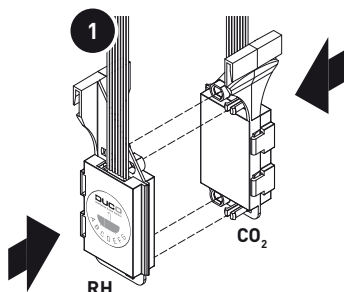
- nl** Een DucoBox Silent kan maximaal 1 CO₂- en 1 **vocht boxesensor** bevatten. Indien de leefruimte (CO₂-meting) en badkamer (vochtmeting) op eenzelfde kanaal / zone zijn aangesloten, kunnen beide boxesensoren op elkaar geklikt worden.
- fr** Un DucoBox Silent peut compter au maximum 1 **sonde box de CO₂** et 1 **d'humidité**. Si l'espace de vie (mesure du CO₂) et la salle de bains (mesure de l'humidité) sont raccordés au même canal / zone, les deux sondes box peuvent être encliquetées l'un sur l'autre.
- en** A DucoBox Silent can contain up to a maximum of 1 CO₂ and 1 **humidity box sensor**. If the living room (CO₂ measurement) and bathroom (humidity measurement) are connected to the same duct / zone, the 2 box sensors can be clicked together.



VOCHT (RH)
HUMIDITÉ (RH)
HUMIDITY (RH)

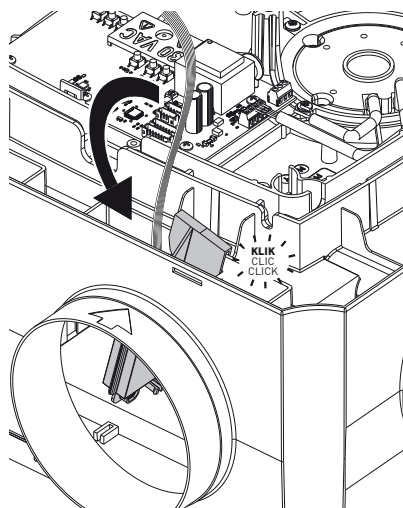


CO₂

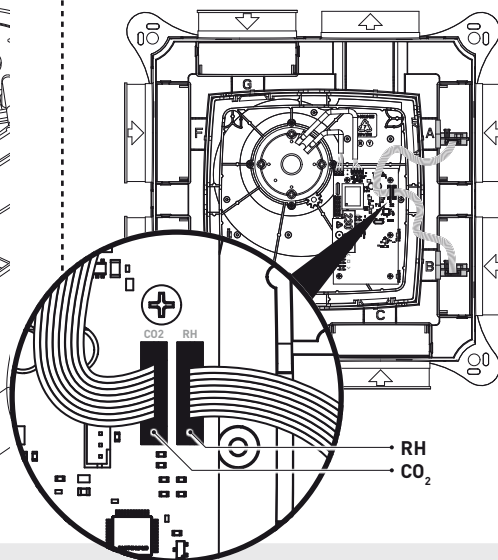


3 Montage + aansluiting | Montage + raccordement | Fitting + connection

- nl Draai de boxsensor(en) in het gewenste kanaal in de box tot de boxsensor vastklikt.
- fr Tournez la/les sonde(s) box dans le canal souhaité du boîtier jusqu'à ce qu'il(s) s'encliquette(nt).
- en Screw the box sensor(s) into the desired duct in the box until the box sensor clicks into place.



- nl Verbind de boxsensoren met de overeenstemmende connector (CO₂ of RH).
- fr Branchez les sondes box au connecteur correspondant (CO₂ ou RH).
- en Connect the box sensors to the appropriate connector (CO₂ or RH).



4 Instellingen | Réglages | Settings

- nl Het CO₂- en RH-setpoint kunnen gewijzigd worden via de **Duco PC-tool**. Kijk op www.duco.eu voor meer info.
- fr Les valeurs de réglage du CO₂ et de la RH peuvent être modifiées à l'aide de l'**outil Duco**. Pour davantage d'informations, surfez sur www.duco.eu.
- en The CO₂ and RH setpoint can be changed using the **Duco PC tool**. Please check out www.duco.eu for further info.